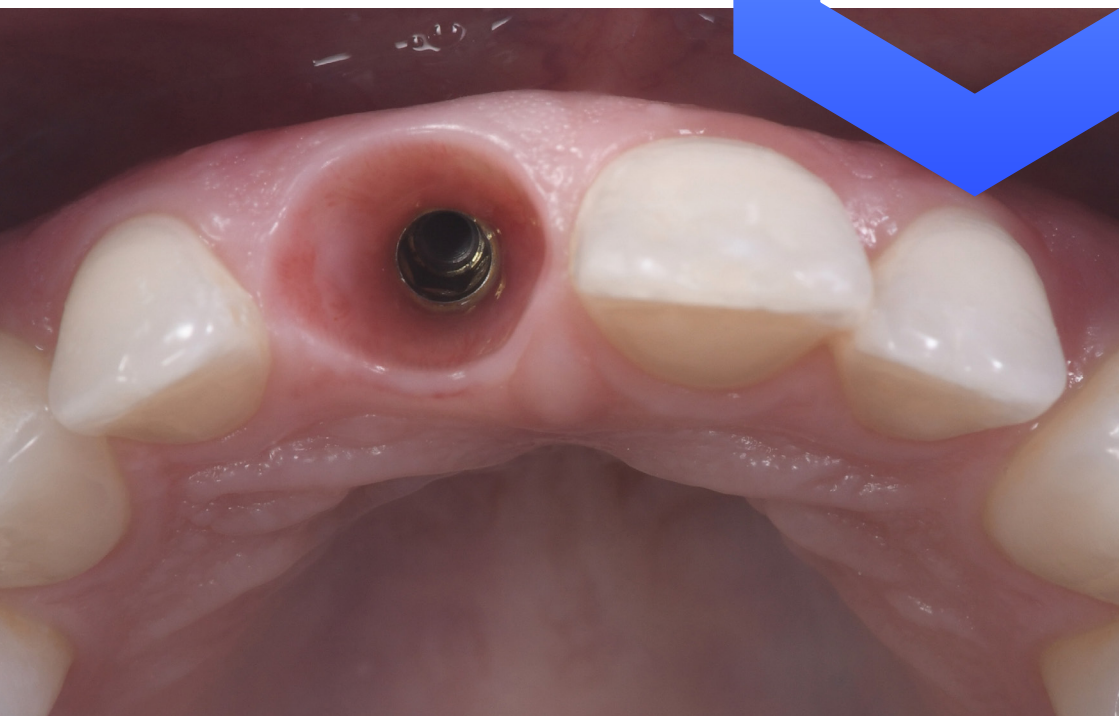
 21-22.02.2025  
28-29.03.2025

 Bazzano (BO)

## Andrea Di Lallo Matteo Mazza

La rivoluzione del Prama:  
protocolli di team dalla  
corona singola al full arch



## PROFILO DEI RELATORI

### Andrea Di Lallo

Laureato in Odontoiatria e Protesi Dentaria presso l'Università di Bologna nel 2012. Nel 2012 ha frequentato il XIII corso di Anatomia Chirurgica su preparati anatomici tenuto dal Dott. Mauro Labanca. Nel 2014 ha frequentato il corso di Parodontologia Chirurgica tenuto dal Prof. Giovanni Zucchelli. Nel 2015 ha frequentato il Master di Protesi Fissa tenuto dal Dott. Mauro Fradeani. Nel 2017 ha frequentato il Corso Annuale di Odontoiatria Protetica (AIOP). Nel 2019 ha frequentato il corso di Estrusione Ortodontica tenuto dal Dott. Mauro Fadda. Nel 2021 ha frequentato i corsi di Implantologia Avanzata per il Trattamento dei Casi Complessi e La Semplificazione nella Riabilitazione Full Arch tenuti dal Dott. Federico Tirone.

Nel 2024 ha frequentato il corso di B.O.P.T. del Dott. Ignazio Loi.

Allievo di Chirurgia Orale e tecniche avanzate di Ricostruzione dell'osso e dei tessuti molli perimplantari del Prof. Matteo Chiapasco, del Dott. Paolo Casentini e del Dott. Istvan Urban.

Member ITI (International Team for Implantology) dal 2015. Socio IAO (Italian Academy of Osseointegration). Autore di pubblicazioni e poster nell'ambito di congressi scientifici nazionali ed internazionali. Relatore in corsi e congressi nell'ambito dell'Implantologia e delle tecniche di Rigenerazione dell'osso e dei tessuti molli perimplantari. Relatore, presso il proprio studio, di corsi con Live Surgery.

Nella pratica clinica si occupa prevalentemente di Implantologia, rigenerazione ossea e dei tessuti molli perimplantari.

Titolare di studio in Valsamoggia (BO).



---

### Matteo Mazza

Nasce a Bologna nel 1992 ,dove Ha poi conseguito, nel 2010 presso l'Istituto Malpighi, il diploma di Odontotecnico.

Inizia la sua esperienza lavorativa presso il Laboratorio Castellano, dove si occupa, inizialmente, di tecniche analogiche ad alti livelli.

Tutt'ora è in forze nel laboratorio e ne gestisce il comparto digitale.

Inizia nel 2014 il suo percorso nel mondo CAD-CAM , grazie al suo background analogico riesce a raggiungere risultati pragmatici, dedicandosi a pieno nella standardizzazione dei workflow digitali.

Scopo principale del suo lavoro è la realizzazione di



protocolli di produzione semplici e sempre predicibili.

Partecipa a numerosi corsi e congressi, nazionali e internazionali.

Co-autore in diverse pubblicazioni grazie alla sua collaborazione con l'Università di Bologna e con professionisti di rilievo.

Grazie ad un costante aggiornamento fornisce il suo supporto a professionisti e aziende nello sviluppo delle procedure più moderne.



---

## ABSTRACT

L'obiettivo del corso è analizzare nel dettaglio i vantaggi biologici dell'impianto Prama e le potenzialità che ne conseguono. Verranno trattati gli aspetti chirurgici e protesici step by step, in modo da codificare un protocollo semplice e riproducibile per arrivare ad un inserimento e ad una finalizzazione di successo, prevedendo gli errori più comuni e gli insuccessi estetici.

Il corso è rivolto sia a chi intende approcciarsi per la prima volta al Prama, sia a chi già lo utilizza ma vuole approfondirne vari aspetti.

La formazione è rivolta al Team Odontoiatra – Odontotecnico, fondamentale per una riabilitazione impianto-protesica corretta.

# PROGRAMMA SCIENTIFICO



**21.02.25 | 9.00 -17:30**  
**22.02.25 | 9.30-17:30**

**Studio Dentistico Di Lallo** Via Amedeo Gordini  
24/A 40053 Valsamoggia loc. Bazzano (BO)

## **Primo Incontro - Corso base Prama**

Nel corso del primo incontro verranno trattati i seguenti argomenti:

- introduzione all'impianto Prama;
- perchè Prama: principi biologici;
- panoramica del kit chirurgico;
- scelta dell'impianto e posizionamento: come evitare errori;
- panoramica componentistica protesica;
- protocollo per la scelta del componente corretto: dal wax up alla finalizzazione;
- impronta analogica e digitale: come capire se i dati sono corretti;
- principi di progettazione con i software più diffusi;
- l'uso delle librerie per una corretta gestione delle fasi CAD e CAM;
- gestione degli insuccessi: potenzialità del Prama e dei suoi componenti;
- analisi e discussione di casi clinici;
- live surgery / sessione video;
- introduzione al full arch: i dati necessari per una progettazione di successo.

Nell'analisi e discussione dei casi clinici si invitano i partecipanti a portare dei loro casi.

**Venerdì** dalle 09.00 alle 11.30, dalle 12:00 alle 13.30, dalle 14.30 alle 17.30;

**Sabato** dalle 09.30 alle 11.30, dalle 12:00 alle 13.30, dalle 14.30 alle 17.30.



**28.03.25 | 9.00 -17:30**  
**29.03.25 | 9.30-17:30**

**Studio Dentistico Di Lallo** Via Amedeo Gordini  
24/A 40053 Valsamoggia loc. Bazzano (BO)

## **Secondo Incontro - Full Arch**

Nel corso del secondo incontro verranno trattati i seguenti argomenti:

- analisi estetica: foto, video, scansione intraorale, smile design;
- progettazione digitale del caso;
- scelta degli impianti e dei componenti secondari;
- quando è fondamentale utilizzare i PAD;
- live surgery;
- impronta digitale vs analogica: come, quando e perché;
- realizzazione del carico immediato;
- consegna del carico immediato;
- trasferimento dei dati e scelta del materiale della protesi definitiva.

**Venerdì** dalle 09.00 alle 11.30, dalle 12:00 alle 13.30, dalle 14.30 alle 17.30;

**Sabato** dalle 09.30 alle 11.30, dalle 12:00 alle 13.30, dalle 14.30 alle 17.30.



# NOTE

A series of horizontal dotted lines for writing notes.



#### DATE E ORARI

21.02.25 | 9.00 -17:30

22.02.25 | 9.30-17:30

28.03.25 | 9.00 -17:30

29.03.25 | 9.30-17:30

#### SEDE

**Studio Dentistico Di Lallo** Via Amedeo Gordini  
24/A 40053 Valsamoggia loc. Bazzano (BO)

**QUOTA** € 1100,00  
**CLINICI** + IVA

**QUOTA** € 410,00  
**TECNICI** + IVA

#### MODALITÀ D'ISCRIZIONE

Le iscrizioni devono pervenire alla Segreteria Organizzativa **entro 15 giorni** dalla data di inizio del corso e saranno accettate sulla base dell'ordine cronologico di arrivo.

**Numero massimo di partecipanti: 20**

**Compilare e inviare via mail all'indirizzo [customerservice@sweden-martina.com](mailto:customerservice@sweden-martina.com)**

**ITIMPL2025032**

Corso Clinici

**ITIMPL2025033**

Corso tecnici

Nome

Cognome

E-mail

Tel

Ragione sociale fatturazione

Indirizzo

Città

CAP

Prov.

Part. IVA

Cod. Fisc

SDI

PEC

Informativa completa GDPR disponibile a questo indirizzo: [https://www.sweden-martina.com/it\\_it/privacy/](https://www.sweden-martina.com/it_it/privacy/)

#### MODALITÀ DI PAGAMENTO

Il pagamento dovrà avvenire al momento dell'iscrizione tramite assegno o bonifico. Il mancato rispetto delle condizioni di pagamento comporterà l'impossibilità di accedere al corso.

**Bonifico bancario effettuato su:**

Banca Adria Colli Euganei Credito Cooperativo Società coop.

Filiale di Montegrotto **IT 61 Q 08982 62680 030000500272**

Beneficiario: Sweden & Martina SpA

Causale versamento: saldo corso **CODICE CORSO**

#### MODALITÀ DI CANCELLAZIONE

Eventuali disdette vanno obbligatoriamente comunicate tramite email alla Segreteria Organizzativa entro e non oltre 30 giorni dalla data di inizio dell'evento. Solo in questo caso verrà effettuato un rimborso pari al 50% della quota di iscrizione (IVA compresa).

**SEGRETERIA ORGANIZZATIVA Sweden & Martina S.p.A.**

Via Veneto, 10 | 35020 Due Carrare (PD) Tel 049.91.24.300

[education@sweden-martina.com](mailto:education@sweden-martina.com) | [www.sweden-martina.com](http://www.sweden-martina.com)

**FOLLOW US!** [f](#) Dental Arena [@](#) @dentalarenachannel

**SCOPRI  
TUTTI  
I CORSI**

