



12.06.26

Muco-gengivale

13.06.26

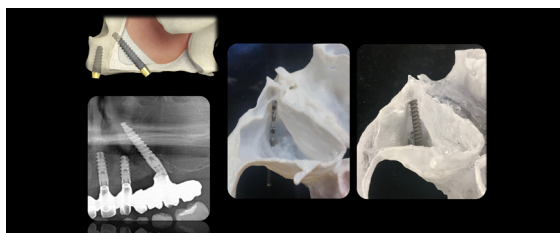
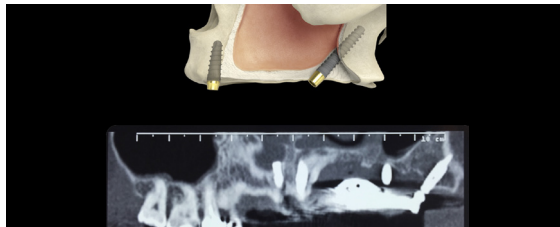
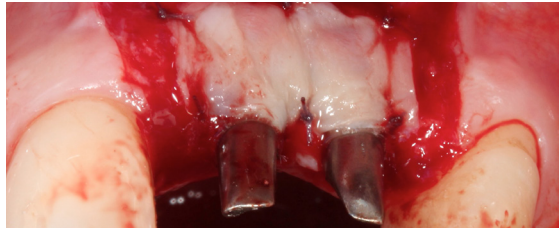
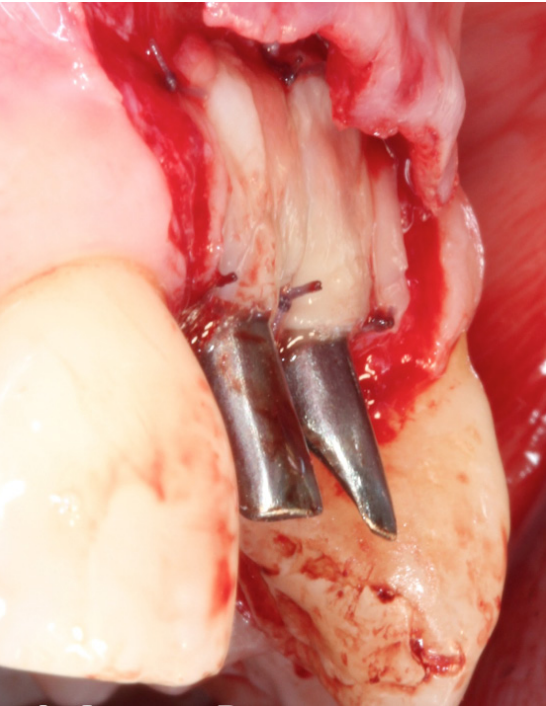
Full-arch



Roma

Dott. Marco Csonka

- Chirurgia Muco-gengivale applicata all'implantologia e ottimizzazione del risultato estetico in implantologia.
- Full arch su impianti con impianti tiltati, transnasali e pterigoidei.



PROFILO DEL RELATORE

Dott. Marco Csonka

Laureato in Odontoiatria nel 1994.
Specializzato in Chirurgia orale ed Implantologia Endossea presso la New York University nel 1997.
Perfezionato in tecniche chirurgiche implantari avanzate presso la U-Conn University (USA).
Membro attivo della North American Association of Oral and Maxillo-Facial Implants.
Autore di numerose pubblicazioni scientifiche e coordinatore per l'Europa del Comitato di studi clinici sui fattori di crescita ossea in Implantologia.



ABSTRACT E PROGRAMMA SCIENTIFICO

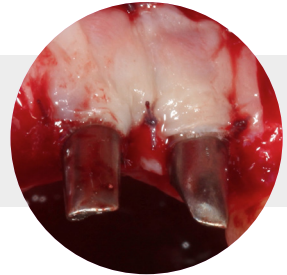


12.06.26

UNICAMILLUS Università Medica Internazionale di Roma

Via di Sant'Alessandro 8 - 00131 - Roma

Chirurgia Muco-gengivale applicata all'implantologia e ottimizzazione del risultato estetico in implantologia.



Cenerentola bistrattata negli ultimi decenni, la Chirurgia Mucogengivale applicata all'implantologia ricomincia oggi ad assumere un ruolo fondamentale nella formazione dell'implantologo avanzato. Non esiste infatti successo di qualsiasi forma di rigenerazione ossea in assenza di una impeccabile gestione dei tessuti molli, e non è predicibile il raggiungimento di un'estetica ottimale senza la conoscenza delle più moderne ed efficaci tecniche di preservazione e rigenerazione delle papille e dei tessuti molli in generale. Il corso ha lo scopo di insegnare ai partecipanti le più moderne tecniche di chirurgia mucogengivale, con particolare riferimento al loro utilizzo in campo implantologico. Durante il corso verrà effettuata una spiegazione teorica di ogni singola metodica, discussi numerosi casi clinici e proiettati video ad alta risoluzione.

PROGRAMMA

- La chirurgia dei tessuti molli; lembi a spessore totale, parziale; spessore misto e lembi a scorrimento;
- Prelievi di tessuto connettivo; tecnica semplificata;
- Gli innesti di tessuto connettivo in implantologia; variante implantologica della tecnica parodontale classica;
- Indicazioni, timing e tecniche di esecuzione degli innesti di connettivo in implantologia;
- Innesti connettivali pre-implantari, contestuali agli impianti e tecniche differite;
- Innesti Epitelio-Connettivali associati ad approfondimento di fornice per gli impianti dei settori posteriori;
- Gestione chirurgico-protetica dei siti postestrattivi; Ice Cream Technique;
- Preservazione e rigenerazione delle papille in implantologia;
- Protocolli operativi per l'ottimizzazione estetica;
- Tecniche di sutura passiva per la prevenzione delle deiscenze postoperatorie in chirurgia implantare, mucogengivale e rigenerativa;
- Proiezione di video ad alta risoluzione e discussione di numerosi casi clinici.



13.06.26

UNICAMILLUS Università Medica Internazionale di Roma

Via di Sant'Alessandro 8 - 00131 - Roma



Full arch su impianti con impianti tiltati, transnasali e pterigoidei

Riduzione dei tempi, riduzione dei costi, riduzione del numero degli impianti, riduzione del numero di rigenerazioni ed innesti, postestrattivi immediati a carico immediato, all on 4-6, impianti angolati, tecniche flapless: questa è la fast implantology.

I nostri pazienti e la letteratura ci spingono sempre di più spesso verso queste tecniche, ma come possiamo coniugare tutto questo con le elevate percentuali di successo dell'implantologia "standard"? Perché passare alla tecnica Simple e all on Prama?

Come preparare il caso dal punto di vista prechirurgico (dime, mascherine, provvisori..)? E quando abbiamo veramente poco osso che si fa?

Possiamo coniugare Atrofie e Carico immediato? Quando ricorrere all'approccio Nasal, che aumenta notevolmente la stabilità primaria in osso scadente?

Gli Impianti Transinusali possono diventare routinari nella gestione delle atrofie?

Quando ricorrere agli impianti Pterigoidei e come pianificarli in piena sicurezza anatomica?

A queste ed altre attuali e scottanti domande cercheremo di rispondere durante questo corso.

PROGRAMMA

- Dime chirurgiche "aperte" vs dime "chiusure"; vantaggi, svantaggi e applicazioni cliniche
- La chirurgia computer guidata: cosa concludere dopo oltre 20 anni di (personale) utilizzo clinico? Vantaggi, limiti e reali indicazioni della chirurgia computer guidata oggi
- I fattori di successo nel carico immediato: sottopreparazione, design implantare, elevati torque di inserzione, passivazione protesica; dall'improvvisazione alla ricerca di protocolli clinici ripetibili
- Bypass delle limitanti anatomiche (seno e nervo) con e senza sistemi di chirurgia guidata
- Tecnica Simple e All on Prama, l'evoluzione della tecnica chirurgica e della tecnologia
- Protocolli clinici per i postestrattivi immediati; basi biologiche, indicazioni, controindicazioni ed errori da evitare
- Postestrattivi immediati a carico immediato: dall'elemento singolo alla riabilitazione totale; cosa abbiamo imparato dai nostri stessi errori?
- Tecniche Nasal; anatomia chirurgica e tecniche operatorie
- Impianti Transinusali: come trovare stabilità primaria e rispetto delle limitanti anatomiche anche nelle atrofie
- Impianti Pterigoidei; anatomia chirurgica e tecniche operatorie in sicurezza

DATE E ORARI

ITIMPL2026089: 12.06.26 | 9:30 - 18:30

ITIMPL2026090: 13.06.26 | 9:30 - 18:30

QUOTE DI ISCRIZIONE

Muco-gengivale € 200,00 + IVA

Full-Arch € 200,00 + IVA

SEDE

**UNICAMILLUS Università Medica
Internazionale di Roma**

Via di Sant'Alessandro 8 - 00131 - Roma

MODALITÀ D'ISCRIZIONE

Le iscrizioni devono pervenire alla Segreteria Organizzativa **entro 15 giorni** dalla data di inizio del corso e saranno accettate sulla base dell'ordine cronologico di arrivo.

Compilare e inviare via mail all'indirizzo customerservice@sweden-martina.com

ITIMPL2026089

ITIMPL2026090

Nome e Cognome

Ragione sociale fatturazione

Indirizzo

CAP

Città

Prov.

Tel

E-mail

Part. IVA

Cod. Fisc

Nata/o a

Il

SDI

PEC

Informativa completa privacy disponibile a questo indirizzo: www.sweden-martina.com/informative-privacy

MODALITÀ DI PAGAMENTO

Il pagamento dovrà avvenire al momento dell'iscrizione tramite assegno o bonifico. Il mancato rispetto delle condizioni di pagamento comporterà l'impossibilità di accedere al corso.

Bonifico bancario effettuato su:

Banca Adria Colli Euganei Credito Cooperativo Società coop.

Filiale di Montegrotto **IT 61 Q 08982 62680 030000500272**

Beneficiario: Sweden & Martina SpA

Causale versamento: saldo corso **CODICE CORSO**

MODALITÀ DI CANCELLAZIONE

Eventuali disdette vanno obbligatoriamente comunicate tramite email alla Segreteria Organizzativa entro e non oltre 30 giorni dalla data di inizio dell'evento. Solo in questo caso verrà effettuato un rimborso pari al 50% della quota di iscrizione (IVA compresa).

//////
SEGRETERIA ORGANIZZATIVA Sweden & Martina S.p.A.
Via Veneto, 10 | 35020 Due Carrare (PD) Tel 049.91.24.300
education@sweden-martina.com | www.sweden-martina.com

FOLLOW US!

 @swedenmartina

 swedenmartina

**SCOPRI
TUTTI
I CORSI**

