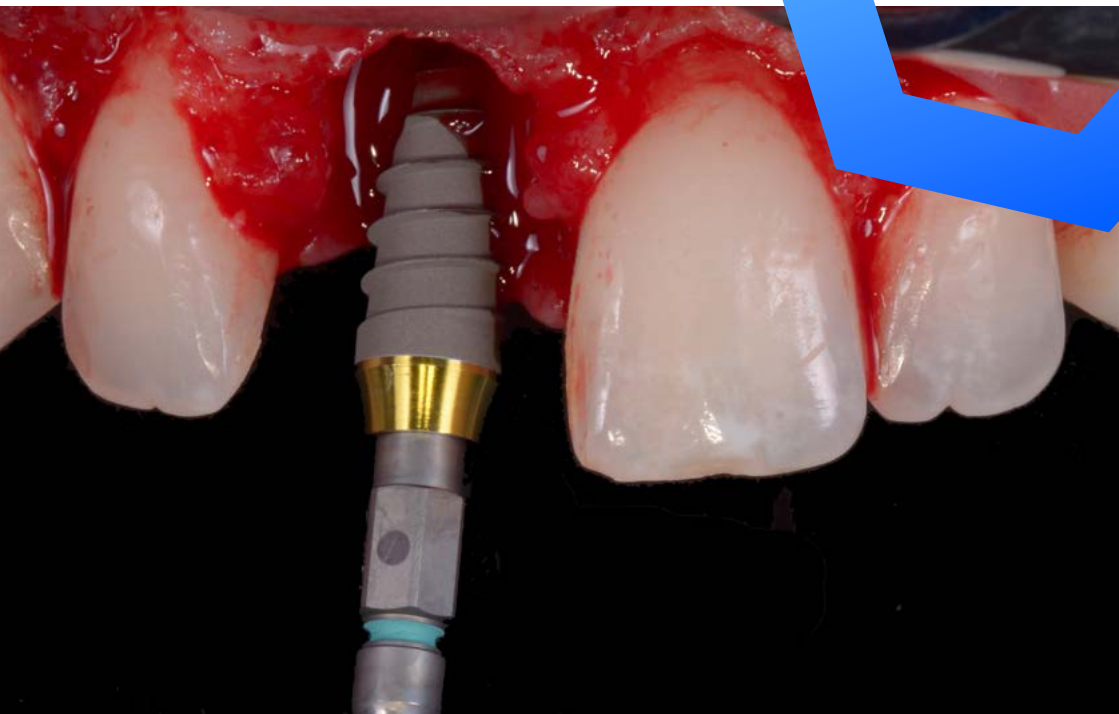
 10-11.07.2026

 Bologna

Andrea Di Lallo Matteo Mazza

Introduzione all'implantologia:
tecniche di base



PROFILO DEI RELATORI

Andrea Di Lallo

Laureato in Odontoiatria e Protesi Dentaria presso l'Università di Bologna nel 2012.

Nel 2012 ha frequentato il XIII corso di Anatomia Chirurgica su preparati anatomici tenuto dal dott. Mauro Labanca.

Nel 2014 ha frequentato il corso di Parodontologia Chirurgica tenuto dal prof. Giovanni Zucchelli.

Nel 2015 ha frequentato il Master di Protesi Fissa tenuto dal dott. Mauro Fradeani.

Nel 2017 ha frequentato il Corso Annuale di Odontoiatria Protetica (AIOP).

Nel 2019 ha frequentato il corso di Estrusione Ortodontica tenuto dal dott. Mauro Fadda.

Nel 2021 ha frequentato i corsi di Implantologia Avanzata per il trattamento dei casi complessi e la semplificazione nella riabilitazione Full Arch tenuti dal dott. Federico Tirone.

Nel 2024 ha frequentato il corso di B.O.P.T. del dott. Ignazio Loi.

Allievo di Chirurgia Orale e tecniche avanzate di Ricostruzione dell'osso e dei tessuti molli perimplantari del prof. Matteo Chiapasco, del dott. Paolo Casentini e del dott. Istvan Urban.

Member ITI (International Team for Implantology) dal 2015. Socio IAO (Italian Academy of Osseointegration).

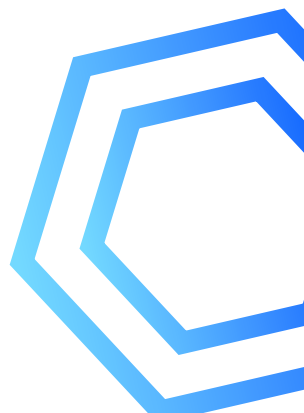
Autore di pubblicazioni e poster nell'ambito di congressi scientifici nazionali ed internazionali.

Relatore in corsi e congressi nell'ambito dell'Implantologia e delle tecniche di Rigenerazione dell'osso e dei tessuti molli perimplantari.

Relatore, presso il proprio studio, di corsi con Live Surgery.

Nella pratica clinica si occupa prevalentemente di Implantologia, rigenerazione ossea e dei tessuti molli perimplantari.

Titolare di studio in Valsamoggia (BO).



Matteo Mazza

Nato a Bologna nel 1992, consegue nel 2010 il diploma di Odontotecnico presso l'Istituto Malpighi.

Inizia la propria esperienza professionale presso il Laboratorio Castellano, dove si forma nelle tecniche analogiche di alto livello, sviluppando una profonda attenzione alla precisione e alla qualità del dettaglio. Nel 2014 intraprende il percorso nel mondo CAD-CAM, combinando le competenze analogiche con le nuove tecnologie digitali. Questa integrazione gli consente di raggiungere risultati concreti e affidabili, concentrandosi sulla standardizzazione dei workflow digitali e sulla creazione di protocolli produttivi semplici e predicibili.

Partecipa regolarmente a corsi e congressi nazionali e internazionali, rimanendo costantemente aggiornato sulle innovazioni del settore.

È co-autore di diverse pubblicazioni grazie alla collaborazione con l'Università di Bologna e con professionisti di rilievo del panorama odontotecnico. Grazie a un costante aggiornamento tecnico e scientifico, offre il proprio supporto a professionisti e aziende nello sviluppo di procedure digitali all'avanguardia e nella transizione verso flussi di lavoro completamente integrati.

Nel 2025 fonda MM Dental, con sede a Bologna, dove unisce tradizione artigianale e innovazione digitale. Sotto la sua guida, l'azienda si distingue per un approccio orientato alla precisione, all'estetica funzionale e alla collaborazione interdisciplinare con clinici e ricercatori.

L'obiettivo di MM Dental è trasformare la tecnologia in uno strumento al servizio della bellezza e dell'affidabilità protesica, offrendo soluzioni personalizzate e predicibili che valorizzano il lavoro di ogni professionista del settore dentale”.



ABSTRACT

Corso base di implantologia rivolto a neofiti che desiderano acquisire competenze solide per un approccio sicuro e consapevole alla disciplina.

Il percorso formativo affronta le basi anatomiche, la raccolta e l'interpretazione dei dati diagnostici e la corretta pianificazione del caso, per poi approfondire le tecniche chirurgiche fondamentali, dalla gestione dei lembi alle suture, fino all'inserimento implantare.

Ampio spazio sarà dedicato agli aspetti protesici, dalla rilevazione dell'impronta alla scelta dei materiali e delle soluzioni riabilitative.

Il programma include inoltre la gestione delle complicanze e un'introduzione alla chirurgia guidata. Il corso prevede lezioni teoriche, sessioni video ed esercitazioni pratiche su modello animale, con l'obiettivo di fornire strumenti immediatamente applicabili nella pratica clinica.



PROGRAMMA SCIENTIFICO



10.07.26 | 11.07.26

Zucchelli Institute - Via Sebastiano Serlio, 26,
40128 Bologna BO - Tel. 338 7209777

Nel corso verranno trattati i seguenti argomenti:

- Basi anatomiche
- Raccolta dati per la progettazione corretta del caso
- Interpretazione delle radiografie (rx endorale, OPT, TC Cone Beam)
- Lembo a spessore totale
- Lembo a spessore parziale
- Gestione dei lembi: rilasci periostali e mucogengivali
- Tecniche di sutura
- Tipologie di guarigione e tempistiche
- Inserimento implantare: dal kit chirurgico al corretto posizionamento
- Introduzione alla chirurgia guidata
- Impianti tissue level vs bone level
- Quando rigenerare i tessuti duri e molli?
- Gestione delle complicanze
- Rilevazione dell'impronta su impianti (analogica e digitale)
- Protesi su impianti: avvitata vs cementata
- Profili protesici corretti
- Materiali per la realizzazione della protesi e procedure di laboratorio

Il corso comprenderà una parte teorica, sessioni video ed esercitazioni pratiche su maiale.

Venerdì dalle 09.00 alle 11.30, dalle 12:00 alle 13.30, dalle 14.30 alle 17.30;

Sabato dalle 09.30 alle 11.30, dalle 12:00 alle 13.30, dalle 14.30 alle 17.30.



DATE E ORARI

10.07.26 | 9.00 -17:30

11.07.26 | 9.30-17:30

QUOTA CLINICI

€ 600,00 + IVA

QUOTA TECNICI

€ 290,00 + IVA

SEDE

Zucchelli Institute

Via Sebastiano Serlio, 26

40128 Bologna BO - Tel. 338 7209777

QUOTA SKILL-UP

€ 300,00 + IVA

SKILL-UP

La formula SKILL-UP è dedicata ai **giovani odontoiatri** con meno di 30 anni che stanno entrando nel mondo del lavoro. La partecipazione con questa modalità agevolata è consentita solo a chi rientra in questa fascia d'età e dispone di laurea in Odontoiatria. **Con la formula SKILL-UP l'accesso a questo corso è previsto al massimo per 1 persona.** Le iscrizioni si intendono in ordine cronologico di arrivo.

MODALITÀ D'ISCRIZIONE

Le iscrizioni devono pervenire alla Segreteria Organizzativa **entro 15 giorni** dalla data di inizio del corso e saranno accettate sulla base dell'ordine cronologico di arrivo.

Compilare e inviare via mail all'indirizzo customerservice@sweden-martina.com

ITIMPL2025123

CLINICI

ITIMPL2025124

TECNICI

ITIMPL2025123-GO

GIOVANI ODONTOIATRI

Nome e Cognome

Ragione sociale fatturazione

Indirizzo

CAP

Città

Prov.

Tel

E-mail

Part. IVA

Cod. Fisc

Nata/o a

Il

SDI

PEC

Informativa completa privacy disponibile a questo indirizzo: www.sweden-martina.com/informative-privacy

MODALITÀ DI PAGAMENTO

Il pagamento dovrà avvenire con un acconto del 50% all'iscrizione e il saldo 10 giorni prima della data di inizio del corso tramite assegno o bonifico. Il mancato rispetto delle condizioni di pagamento comporterà l'impossibilità di accedere al corso.

Bonifico bancario effettuato su:

Banca Adria Colli Euganei Credito Cooperativo Società coop.

Filiale di Montegrotto **IT 61 Q 08982 62680 030000500272**

Beneficiario: Sweden & Martina SpA

Causale versamento: saldo corso **CODICE CORSO**

MODALITÀ DI CANCELLAZIONE

Eventuali disdette vanno obbligatoriamente comunicate tramite email alla Segreteria Organizzativa entro e non oltre 30 giorni dalla data di inizio dell'evento. Solo in questo caso verrà effettuato un rimborso pari al 50% della quota di iscrizione (IVA compresa).

SEGRETERIA ORGANIZZATIVA Sweden & Martina S.p.A.

Via Veneto, 10 | 35020 Due Carrare (PD) Tel 049.91.24.300

education@sweden-martina.com | www.sweden-martina.com

FOLLOW US!

 @swedenmartina

 swedenmartina

**SCOPRI
TUTTI
I CORSI**

