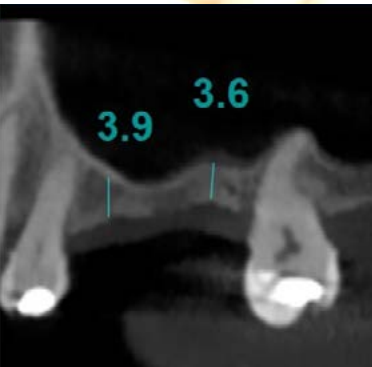


10.10.26

Rimini (RN)

Alessandro Scarano

La semplificazione del grande rialzo di seno mascellare: dall'approccio laterale alla tecnica crestale fluidodinamica



PROFILO DEL RELATORE

Alessandro Scarano

Si laurea con Lode in Odontoiatria e Protesi Dentaria nel 2005 presso l'Università degli Studi "Gabriele d'Annunzio" di Chieti; nel 2008 frequenta il Master annuale di II livello in "Chirurgia Orale" presso l'Università degli Studi di Foggia e il corso annuale di "Implantoprotesi" tenuto da Dr. Gaetano Calesini a Barletta. Nel 2009 consegue il corso di studi in "Clinical Solutions for Advanced Cases in Periodontics and Implant Dentistry" presso la School of Dental Medicine a Philadelphia (USA), University of Pennsylvania e il "Corso avanzato di Chirurgia Implantare" avanzato tenuto dal Dr. Giovanni Bruschi a Roma. Si perfeziona nel 2012 in "Riabilitazione chirurgica delle creste alveolari atrofiche" presso l'Università Cattolica del Sacro Cuore in Roma e nel 2013 in "Parodontologia Clinica" presso l'Università degli Studi G. d'Annunzio di Chieti. Nel 2015 segue il corso annuale di aggiornamento in "Protesi Fissa, tecnica B.O.P.T.", presso il Centro Studi Meridiana del Dr. Ignazio Loi a Cagliari. Nel 2019 segue il corso teorico-pratico "Rigenerazione dei tessuti guidata e su misura", a Madrid. Ideatore della sistematica Flusilift, dal 2010 relatore e tutor in corsi teorico-pratici di Chirurgia Orale e Implantologia.



ABSTRACT

Il rialzo fluidodinamico di seno mascellare per via crestale rappresenta oggi una valida tecnica alternativa al grande rialzo con approccio laterale, perché in grado di ricostruire grandi volumi ossei anche in creste mascellari fortemente atrofiche. Nella tecnica Flusilift, l'acido ialuronico scolla direttamente la membrana di Schneider, permettendo grandi rigenerazioni nelle tre dimensioni dello spazio, e funge da biomateriale, mantenendo lo spazio utile per l'osteogenesi e stimolando attivamente la formazione di nuovo osso, come dimostrato dalla letteratura scientifica e da numerosi casi clinici. L'approccio crestale, lo scollamento indiretto della membrana di Schneider tramite un fluido e l'assenza dei classici biomateriali in granuli consentono di ridurre drasticamente le complicanze e i tempi chirurgici tipici del grande rialzo con approccio laterale.

La parte pratica prevede l'esecuzione di interventi su mascelle artificiali che simulano la presenza della membrana di Schneider, attraverso l'esecuzione di tutte le fasi chirurgiche, dalla preparazione dell'alveolo chirurgico con kit MISE allo scollamento fluidodinamico della membrana, fino all'inserimento dell'impianto. I partecipanti, inoltre, per i 6 mesi successivi al corso, hanno la possibilità di partecipare ad un gruppo di studio in cui discutere insieme al relatore dei propri casi clinici e degli interventi da realizzare.

OBIETTIVI DEL CORSO

- Descrivere le tecniche chirurgiche convenzionali di rialzo del seno e le loro varianti più utilizzate
- Illustrare le basi scientifiche della tecnica
- Descrivere dettagliatamente il protocollo chirurgico step by step della tecnica fluidodinamica, dalla diagnosi iniziale alla fase chirurgica e protesica
- Mostrare i vantaggi e gli svantaggi dei biomateriali esistenti in commercio
- Mostrare video, foto e immagini radiografiche di numerosi casi clinici con follow up fino a 5 anni.
- Mettere in pratica le nozioni acquisite realizzando un intervento chirurgico su mascella artificiale.

PROGRAMMA SCIENTIFICO



10.10.26

HOTEL SPORTING RIMINI - Viale Vespucci, 20 47921 Rimini (RN)

8:30 Registrazione partecipanti

9:00 Inizio lavori

- Il rialzo mascellare con approccio crestale e il rialzo con approccio laterale in considerazione dei vantaggi e degli svantaggi di entrambe le tecniche secondo la letteratura scientifica più recente
- Presentazione della tecnica fluidodinamica Flusilift in tutte le sue fasi, dalla diagnosi alla pianificazione terapeutica attraverso schemi, immagini e video

12:30 Break

13:30 Ripresa lavori

- Discussione e valutazione dei biomateriali
- La rivoluzione dell'acido ialuronico nella rigenerazione ossea: la letteratura scientifica
- Presentazione dei casi clinici attraverso la valutazione di CBCT pre e postoperatorie e follow up fino a 5 anni
- Discussione dei casi clinici dei corsisti

16:00 Parte pratica su mascella artificiale, che prevede:

- Realizzazione alveolo chirurgico con kit MISE
- Rialzo del seno mascellare con kit Flusilift
- Inserimento impianto CSR Sweden&Martina

18:00 Fine dei lavori

DATE E ORARI

10.10.26 | 8.30-18.00

SEDE

HOTEL SPORTING RIMINI

Viale Vespucci, 20 47921 Rimini (RN)

QUOTA CLINICI

€ 400,00 + IVA

QUOTA SKILL-UP

€ 280,00 + IVA

SKILL-UP

Questo corso è pensato per **giovani odontoiatri** con meno di 30 anni che stanno entrando nel mondo del lavoro. La partecipazione è consentita solo a chi rientra in questa fascia d'età e dispone di laurea in Odontoiatria, al fine di garantire un'esperienza formativa coerente con il percorso professionale.

Il numero di posti riservati per questo corso è: 2 persone

MODALITÀ D'ISCRIZIONE

Le iscrizioni devono pervenire alla Segreteria Organizzativa **entro 15 giorni** dalla data di inizio del corso e saranno accettate sulla base dell'ordine cronologico di arrivo. **Numero massimo di partecipanti: 20**

Compilare e inviare via mail all'indirizzo customerservice@sweden-martina.com

ITIMPL2026056

CLINICI

ITIMPL2026056-GO

GIOVANI ODONTOIATRI

Nome e Cognome

Ragione sociale fatturazione

Indirizzo

CAP

Città

Prov.

Tel

E-mail

Part. IVA

Cod. Fisc

Nata/o a

Il

SDI

PEC

Informativa completa privacy disponibile a questo indirizzo: www.sweden-martina.com/informative-privacy

MODALITÀ DI PAGAMENTO

Il pagamento dovrà avvenire al momento dell'iscrizione tramite assegno o bonifico. Il mancato rispetto delle condizioni di pagamento comporterà l'impossibilità di accedere al corso.

Bonifico bancario effettuato su:

Banca Adria Colli Euganei Credito Cooperativo Società coop.

Filiale di Montegrotto **IT 61 Q 08982 62680 030000500272**

Beneficiario: Sweden & Martina SpA

Causale versamento: saldo corso **CODICE CORSO**

MODALITÀ DI CANCELLAZIONE

Eventuali disdette vanno obbligatoriamente comunicate tramite email alla Segreteria Organizzativa entro e non oltre 30 giorni dalla data di inizio dell'evento. Solo in questo caso verrà effettuato un rimborso pari al 50% della quota di iscrizione (IVA compresa).

SEGRETERIA ORGANIZZATIVA Sweden & Martina S.p.A.

Via Veneto, 10 | 35020 Due Carrare (PD) Tel 049.91.24.300

education@sweden-martina.com | www.sweden-martina.com

FOLLOW US!

 @swedenmartina

 swedenmartina

**SCOPRI
TUTTI
I CORSI**

